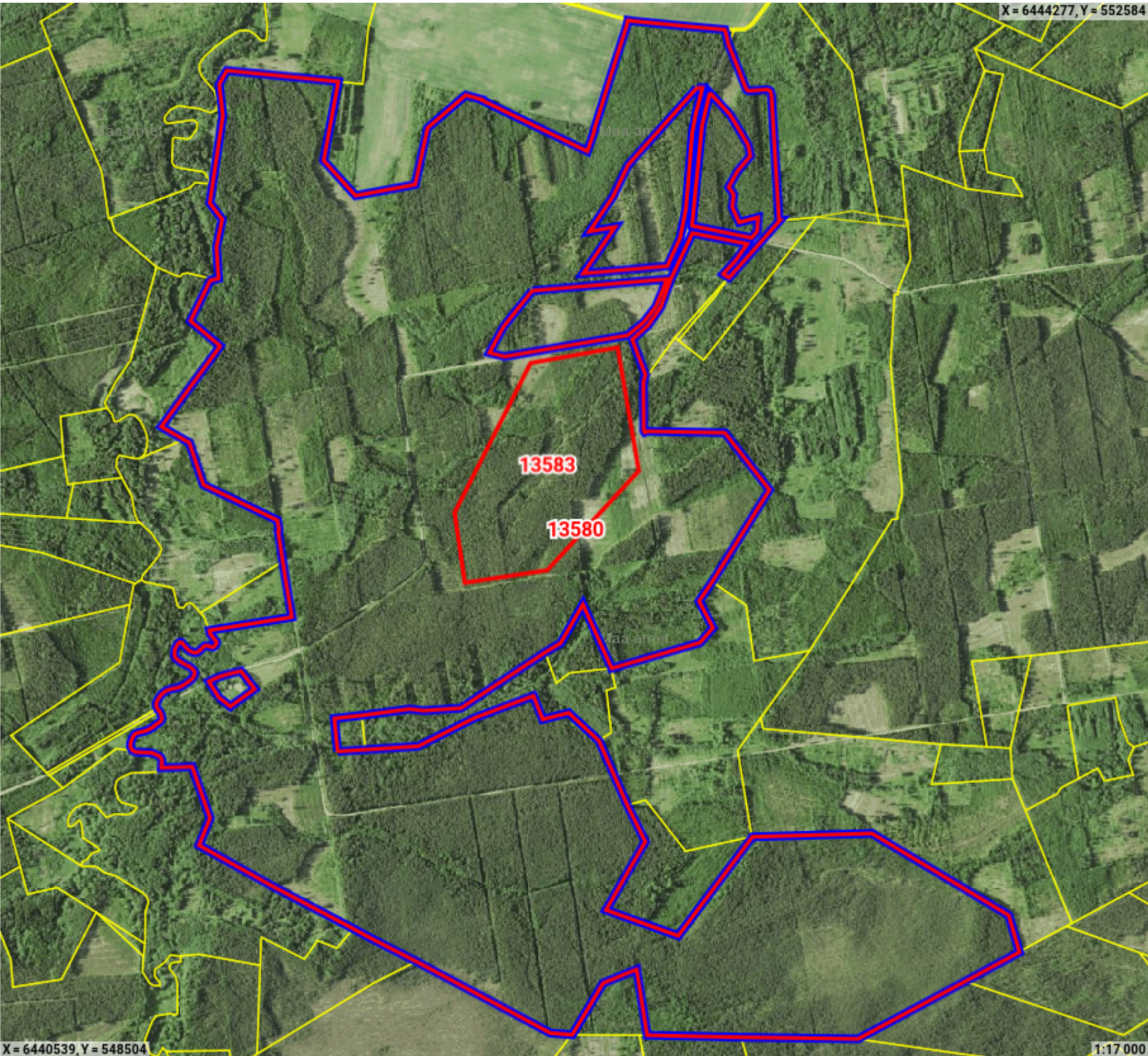


Maatoiming nr: 202406134113



Legend

- Registreeritud KÜ
- Originaal piirjoon
- Muudetud piirjoon

Katastriüksuse id: 13583
Maatüki aadress: Kauoja liivakarjäär
ligikaudne maksustamishind: -

Katastriüksuse id: 13580
Maatüki aadress: Lodja metskond 6
ligikaudne maksustamishind: -

Maatoiming nr 202406134113

Toimingu andmed

Maatoimingu osalised

Isik	Seos maatükiga	Roll
Saarde Vallavalitsus		Kohalik omavalitsus
Maa-amet		Plaani looja

Maakorralduse osaliste nimekiri on automaatselt genereeritud kava kinnitamisel. Maatoimingu menetluse käigus võib menetleja täiendaval kontrollimisel osalisi ja kooskõlastajaid kas lisada või eemaldada.

Maatoiminguga nr 202406134113 kinnitamisega nõustud algatatud maakorralduse läbiviimisega koostatud maakorralduskava alusel. Kinnitus on ka avaldus katastrimõõdistustingimuste väljastamiseks, kava alusel maatükkide moodustamiseks katastris ehk katastrikandeks ning nõusolekuks maatüki katastriandmete muutmiseks kinnistusraamatus.